

# VOLET AMBULATOIRE DU SROS-PRS

## Zonage masseur kinésithérapeute en Languedoc Roussillon

L'avenant n° 3 de la convention nationale des masseurs kinésithérapeutes libéraux relatif notamment au rééquilibrage de l'offre de soins de masso-kinésithérapie sur le territoire et l'arrêté du 12 juin 2012 portant modification de l'arrêté du 21 décembre 2011, relatif aux dispositions applicables à la détermination des zones prévues à l'article L1434-7 du code de santé publique définissent :

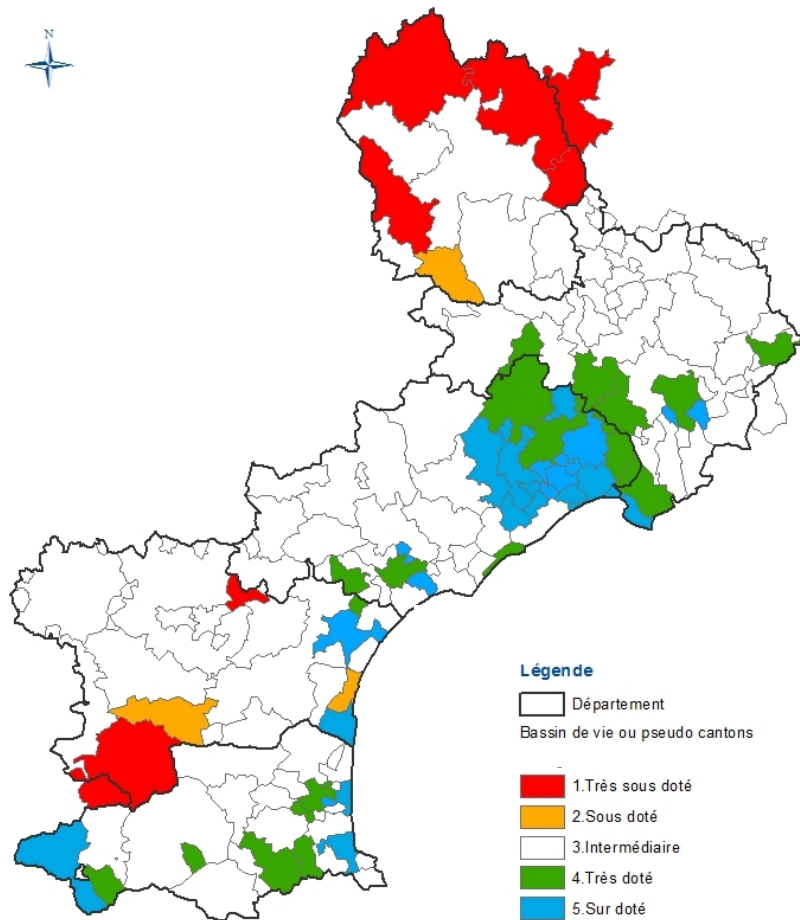
La mise en œuvre d'un zonage régional pour les masseurs kinésithérapeutes.

Sur la base d'une méthodologie nationale définie dans l'arrêté précité et selon le découpage des bassins de vie, le territoire régional est réparti en 5 niveaux de dotation: zones très sous dotées, zones sous dotées, zones intermédiaires, zones très dotées, zones sur dotées.

Ce zonage permet d'instituer des mesures conventionnelles :

- d'une part d'incitations à l'installation dans les zones dites très sous dotées et sous dotées
- d'autre part de régulation au conventionnement dans les zones dites sur dotées.

# La carte Languedoc Roussillon



## En Languedoc Roussillon 132 zones :

- 6 zones très sous dotées
- 3 zones sous dotées
- 74 zones intermédiaires
- 22 zones très dotées
- 27 zones sur dotées

# VOLET AMBULATOIRE DU SROS-PRS

## Zonage MK 2013

### Les zones très sous dotées :

- Quillan, Rieux Minervois (11)
- La Canourgue, Langogne, Saint Chély d'Apcher, Villefort (48)

### Les zones sous dotées :

- Espéraza, Port la Nouvelle, (11)
- Meyrueis (48)

### Les zones très dotées :

- Coursan (11)
- Aigues Mortes, Quissac, Sommières, Vauvert, Villeneuve les Avignon, Nîmes (30)
- Capestang, Castries (34058), Ganges, Lunel, Marsillargues, Les Matelles, Sète (3497), Béziers (34)
- Le Boulou, Céret, Saillagouse, Vernet les Bains, Perpignan (6699), Perpignan 7<sup>ème</sup> canton, Toulouges (66)

### Les zones sur dotées :

- Leucate, Narbonne (11)
- La Vistrenque hors Nîmes (30)
- Béziers 2<sup>ème</sup> canton, Castries (3407), Fabrègues, Gignac, Lattes, Mauguio, Palavas les Flots, Pignan, Prades le Lez, Montpellier (commune), Montpellier (34172), Montpellier 2<sup>ème</sup> canton, Montpellier 8<sup>ème</sup> canton, Montpellier 10<sup>ème</sup> canton, Saint Gély du Fesc, Saint Mathieu de Trévières, Sète (34301), Villeneuve les Maguelone, Le Grau du Roi, Castelnaud le Lez (34)
- Argelès sur Mer, Puigcerda Bourg Madame, Canet en Roussillon, Perpignan 3<sup>ème</sup> canton

# Zonage 2010 des masseurs kinésithérapeutes

